

SEOUL ECONOMIC BULLETIN

# 인포그래픽스

인포  
그래  
픽스

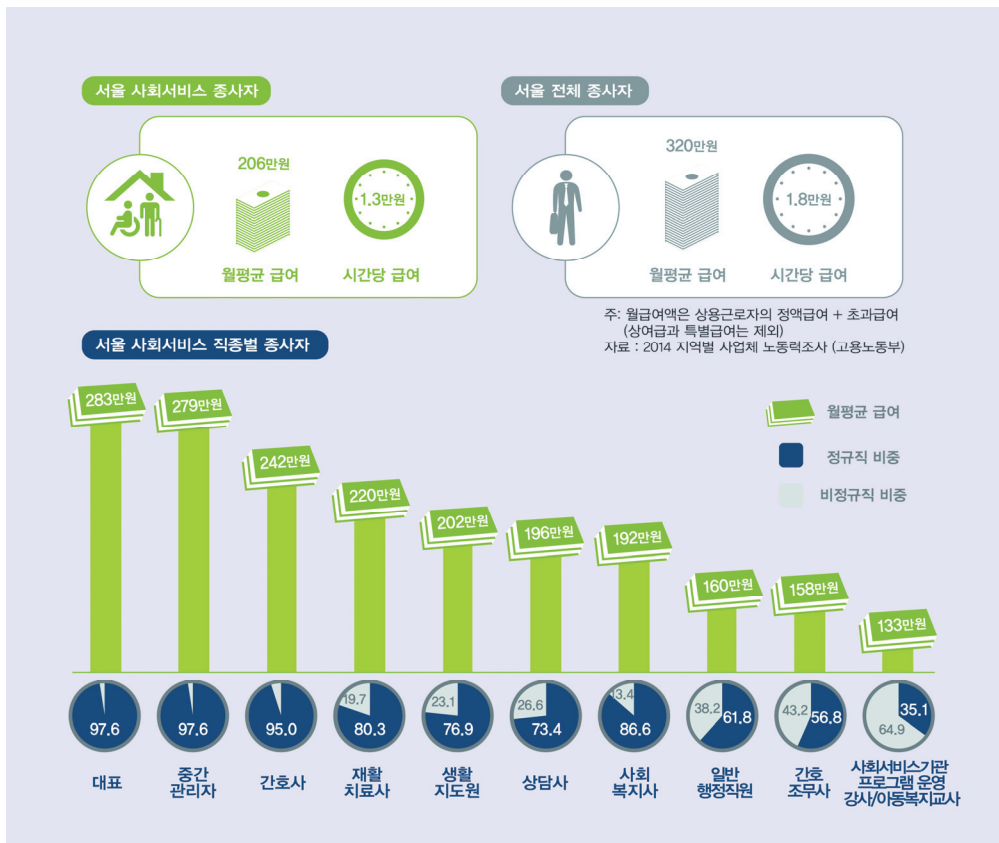
## ■ 서울 사회서비스 종사자의 월평균 급여는?

박희석 (서울연구원 시민경제연구실 연구위원)

장윤선 (서울연구원 시민경제연구실 연구위원)

# 서울 사회서비스 종사자의 월평균 급여는?

서울연구원 시민경제연구실  
박희석 연구위원 hspark@si.re.kr  
장윤선 연구원 changys@si.re.kr



**서울 사회서비스 종사자 월평균 급여는 206만 원으로 서울 전체 월평균 급여 320만 원 보다 114만 원 적은 것으로 조사됨**

**사회서비스 직종의 급여는 대체로 정규직 비중이 클수록 많고, 비정규직 비중이 클수록 적어지는 것으로 나타남**

- 2014년 서울 사회서비스 종사자 월평균 급여는 206만 원, 시간당 급여는 1만3천 원
  - 사회서비스 종사자 월평균 급여액은 2014년 고용노동부에서 발표한 서울시 월평균 급여 320만 원보다 114만 원 적음
  - 서울의 사회서비스 종사자 시간당 급여액은 1만3천 원으로 서울 평균 시간당 급여액 1만8천 원보다 적은 것으로 나타남
  - 서울 사회서비스 직종별 월평균 급여액은 모두 서울 월평균 급여 320만 원보다 적은 것으로 조사됨
  
- 사회서비스 직종의 급여는 대체로 정규직 비중이 클수록 많고 비정규직 비중이 클수록 적어지는 것으로 나타남
  - 월평균 급여가 가장 적게 나타난 직종은 ‘사회서비스기관 프로그램 운영 강사/아동복지교사’ 133만 원, ‘간호조무사’ 158만 원, ‘일반 행정직원’ 160만 원 순
  - ‘사회서비스기관 프로그램 운영 강사/아동복지교사’는 아동공동생활가정, 지역아동센터 근무자의 특성상 계약직과 시간당 근로자의 비중이 높음

〈표 1〉 서울 전체 종사자와 사회서비스 종사자의 월평균 급여 및 근로시간

(단위: 시간, 만원)

	주 평균 근로시간	월평균 급여액	1시간당 급여액
서울 전체 종사자	44.7	320.0	1.8
서울 사회서비스 종사자	40.4	206.4	1.3

주: 서울 전체 종사자 월급여액은 상용근로자의 정액급여 + 초과급여 (상여급과 특별급여는 제외)

자료 : 2014 지역별 사업체 노동력조사 (고용노동부)

2014 서울시 사회서비스 종사자 처우개선을 위한 고용실태조사 (윤민석 부연구위원, 서울연구원)

〈표 2〉 서울 사회서비스 직종별 현황

(단위: 만원, %)

	월평균 급여액	1시간당 급여액	정규직 비중	계약직 비중
대표	283.3	1.6	97.6	2.4
중간관리자	279.0	1.7	97.6	2.4
간호사	242.0	1.4	95	5
재활치료사	220.1	1.4	86.6	13.4
생활지도원	202.3	1.1	80.3	19.7
상담사	195.5	1.2	76.9	23.1
사회복지사	191.8	1.1	73.4	26.6
일반행정직원	159.6	1.1	61.8	38.2
간호조무사	157.6	1.0	56.8	43.2
사회서비스기관 프로그램 운영 강사/ 아동복지교사	132.5	1.0	35.1	64.9

주: 사회서비스란 국가·지방자치단체 및 민간부문의 도움이 필요한 모든 국민에게 복지, 보건의료, 교육, 고용, 주거, 문화, 환경 등의 분야에서 인간다운 생활을 보장하고 상담, 재활, 돌봄, 정보의 제공, 관련 시설의 이용, 역량 개발, 사회참여 지원 등을 통해 국민의 삶의 질이 향상되도록 지원하는 제도를 말함 (사회보장기본법)

자료: 2014 서울시 사회서비스 종사자 처우개선을 위한 고용실태조사 (윤민석 부연구위원, 서울연구원)