

SEOUL ECONOMIC BULLETIN

인포그래픽스

인포그래픽스

■ 서울 시민이 신용카드를 가장 많이 쓴 곳은?

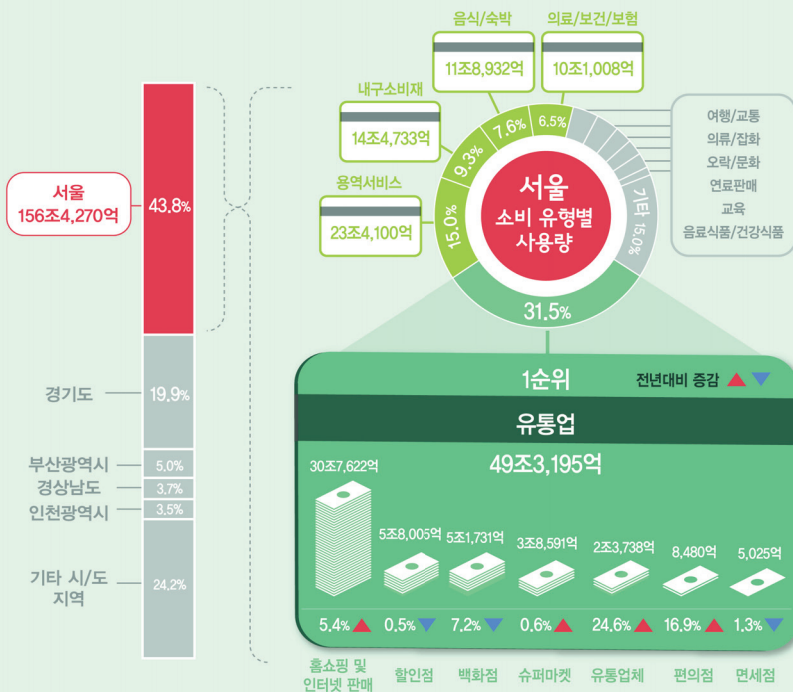
박희석 센터장 (서울연구원 서울경제분석센터)
장윤선 연구원 (서울연구원 서울경제분석센터)

서울 시민이 신용카드를 가장 많이 쓴 곳은?

LSE 지역 및 도
 서울연구원 서울경제분석센터
 박희석 센터장 hspark@si.re.kr
 장윤선 연구원 changys@si.re.kr

서울 시민이 신용카드를 가장 많이 쓴 곳은?

서울 전체 신용카드 사용량 156조 중 '유통업'이 31.5%로 최고



서울 전체 신용카드 사용량 156조 중 ‘유통업’ 이 31.5%로 최고

- 서울 시민의 신용카드 사용량은 156조로 전국의 43.8% 차지하며, ‘유통업’에 가장 많이 사용
 - 전국 18개 시도중 서울이 156조4,270억으로 최고, 그 다음으로는 경기도 71조2,537억, 부산광역시 17조7,225억, 경상남도 13조1,006억, 인천광역시 12조3,669억 순
 - 소비 유형 중 ‘유통업’이 49조3,195억으로 서울 전체 사용량의 31.5% 차지하며 그 다음으로는 ‘용역서비스’ 23조4,100억, ‘내구소비재’ 14조4,733억, ‘음식/숙박’ 11조 8,932억, ‘의료/보건/보험’ 10조1,008억순

〈표 1〉 최근 1년간 전국 시·도 신용카드 사용액

(단위 : 백만원)

시·도	사용액	비율	시·도	사용액	비율
서울	156,426,970	43.8%	광주광역시	8,619,200	2.4%
경기도	71,253,665	19.9%	전라북도	7,363,633	2.1%
부산광역시	17,722,485	5.0%	강원도	6,725,763	1.9%
경상남도	13,100,615	3.7%	충청북도	6,493,855	1.8%
인천광역시	12,366,940	3.5%	전라남도	6,222,896	1.7%
대구광역시	10,847,111	3.0%	울산광역시	5,133,534	1.4%
경상북도	9,809,724	2.7%	제주도	3,643,904	1.0%
충청남도	9,467,582	2.6%	기타	3,515,870	1.0%
대전광역시	8,741,514	2.4%	전국	357,455,260	100.0%

주) 최근년 2012년 10월 ~ 2013년 9월

- ‘유통업’ 중 ‘홈쇼핑 및 인터넷 판매’는 31조(61.4%)로 압도적으로 많으며, 전년 대비 5.4% 증가
 - ‘홈쇼핑 및 인터넷 판매’가 30조7,622억으로 ‘유통업종’의 62.4% 차지
 - 그 다음으로는 ‘할인점’ 5조8,005억, ‘백화점’ 5조1,731억, 슈퍼마켓 ‘3조8,591억 유통업체’ ‘2조3,738억’순
 - 전년대비 증가한 유통업체종은 ‘유통업체’ 24.6%, ‘편의점’ 16.9%, ‘홈쇼핑 및 인터넷 판매’ 5.4%, ‘슈퍼마켓’ 0.6%순

〈표 2〉 최근 1년간 서울 소비유형별 신용카드 사용액

(단위 : 백만원)

항목	사용액	비율	항목	사용액	비율
유통업	49,319,511	31.5%	여행/교통	5,795,461	3.7%
기타	23,528,027	15.0%	의류/잡화	5,147,680	3.3%
용역서비스	23,410,036	15.0%	오락/문화	3,896,746	2.5%
내구소비재	14,473,292	9.3%	연료판매	3,588,487	2.3%
음식/숙박	11,893,167	7.6%	교육	3,412,603	2.2%
의료/보건/ 보험	10,100,772	6.5%	음료식품/ 건강식품	1,861,189	1.2%
			합계	156,426,970	100.0%

주) 기타: 코드 분류가 되지 않거나 명확하지 않은 금액

〈표 3〉 최근 1년간 서울의 유통업 신용카드 사용액과 전년대비 증감

(단위 : 백만원)

항목	사용액	비율	전년대비증감
홈쇼핑 및 인터넷판매	29,184,093	61.4%	5.4%
할인점	5,829,808	12.3%	-0.5%
백화점	5,576,148	11.7%	-7.2%
슈퍼마켓	3,834,639	8.1%	0.6%
유통업체	1,905,487	4.0%	24.6%
편의점	725,752	1.5%	16.9%
면세점	509,063	1.1%	-1.3%
합계	47,564,989	100.0%	3.7%

주) 유통업체: 농수축 직판장, 연금매장

주) 신용카드 사용액은 국내 사용량
자료 : 지역별 소비유형별 개인 신용카드 (한국은행)