

SEOUL ECONOMIC BULLETIN

# 인포그래픽스

## ■ 서울 외국인 거주자와 외국인 근로자

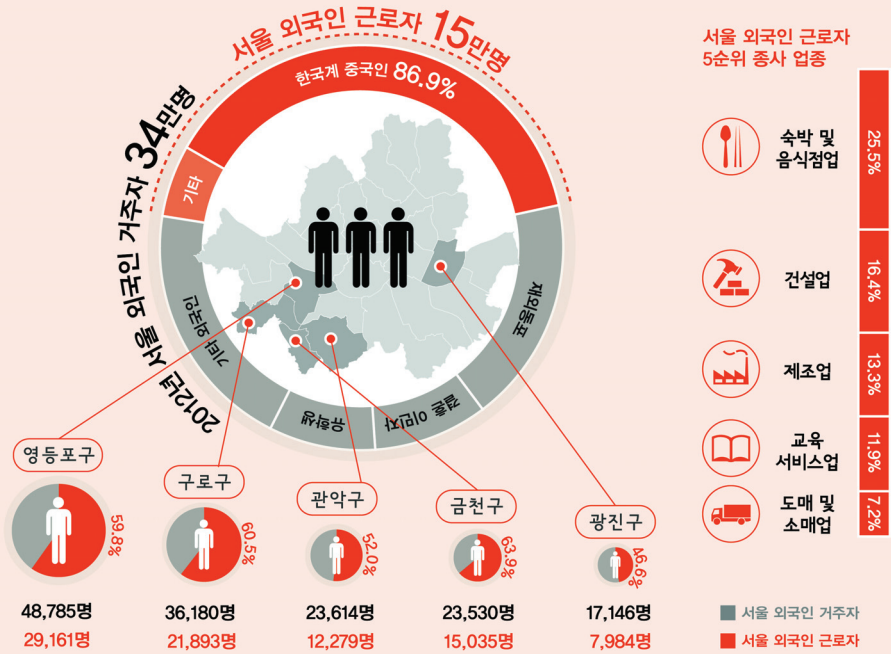
박희석 센터장 (서울연구원 서울경제분석센터)

장윤선 연구원 (서울연구원 서울경제분석센터)

# 서울 외국인 거주자와 외국인 근로자

서울연구원 서울경제분석센터  
 박희석 센터장 hspark@si.re.kr  
 장운선 연구원 changys@si.re.kr

서울 외국인 근로자는 15만명으로 5년간 1.4배 증가  
 한국계 중국인이 86.9%



주) 외국인 거주자: 한국국적을 가지지 않은 외국인  
 5순위 종사 산업은 2012 외국인고용조사(통계청) 자료 활용.  
 5순위 종사자 산업을 제외한 정보는 안전행정부 지방행정국 지치행정과 자료 활용

자료: 2012년 지자체별 외국인주민 현황(안전행정부 지방행정국 지치행정과)  
 2012년 외국인근로자(안전행정부 지방행정국 지치행정과)  
 2012년 외국인고용조사(통계청)

## 서울 외국인 근로자는 15만명으로 5년간 1.4배 증가 한국계 중국인이 86.9%

- 서울 외국인 근로자는 15만명으로 외국인 거주자 34만명의 44.1% 차지
  - 서울 외국인 근로자는 2008년 108,140명에서 2012년 150,433명으로 5년간 1.4배, 연평균 6.8%씩 증가함
- 서울 외국인 근로자가 가장 많은 자치구와 외국인 거주자가 가장 많은 자치구는 일치
  - 서울 외국인 근로자는 2008년 108,140명에서 2012년 150,433명으로 5년간 1.4배, 연평균 6.8%씩 증가함
- 서울 외국인 근로자 대부분인 13만명 86.9%가 한국계 중국인
  - 2순위는 미국인으로 4,161명으로 전체 외국인 근로자의 2.8% 차지
- 서울 외국인 근로자가 가장 많이 종사하는 산업은 숙박 및 음식점업
  - 다음으로 건설업, 제조업, 교육 서비스업, 도매 및 소매업 순

주) 외국인 거주자: 한국국적을 가지지 않은 외국인  
 5순위 종사 산업은 2012 외국인고용조사(통계청) 자료 활용, 5순위 종사자 산업을 제외한 정보는  
 안전행정부 지방행정국 자치행정과 자료 활용  
 자료: 2012년 지자체별 외국인주민 현황(안전행정부 지방행정국 자치행정과)  
 2012년 외국인근로자(안전행정부 지방행정국 자치행정과)  
 2012년 외국인고용조사(통계청)

〈표 1〉 2012년 외국인 거주자와 외국인 근로자 수 비교

(단위 : 명)

자치구	외국인 거주자	비율	외국인 근로자	비율	외국인 거주자 중 외국인 근로자 비율
영등포구	48,785	14.3%	29,161	19.4%	59.8%
구로구	36,180	10.6%	21,893	14.6%	60.5%
관악구	23,614	6.9%	12,279	8.2%	52.0%
금천구	23,530	6.9%	15,035	10.0%	63.9%
광진구	17,146	5.0%	7,984	5.3%	46.6%
서울시	341,121	100.0%	150,433	100.0%	44.1%

자료: 2012년 지자체별 외국인주민 현황, 2012년 외국인근로자(안전행정부 지방행정국 자치행정과)

〈표 2〉 2012년 국적별 외국인 근로자

(단위 : 명)

	국적	종사자 수	비율
1순위	중국(한국계중국)	130,730	86.9%
2순위	미국	4,161	2.8%
3순위	중국	3,408	2.3%
4순위	캐나다	1,381	0.9%
5순위	베트남	1,108	0.7%
기타		9,645	6.4%
합계		150,433	100.0%

자료: 2012년 외국인근로자(안전행정부 지방행정국 자치행정과)

〈표 3〉 2012년 외국인 근로자 종사 업종

(단위 : 명)

	업종	종사자 수	비율
1순위	숙박 및 음식점업	243	25.5%
2순위	건설업	156	16.4%
3순위	제조업	127	13.3%
4순위	교육 서비스업	113	11.9%
5순위	도매 및 소매업	69	7.2%
	전체 설문 인원	953	100.0%

자료: 2012년 외국인고용조사(통계청)