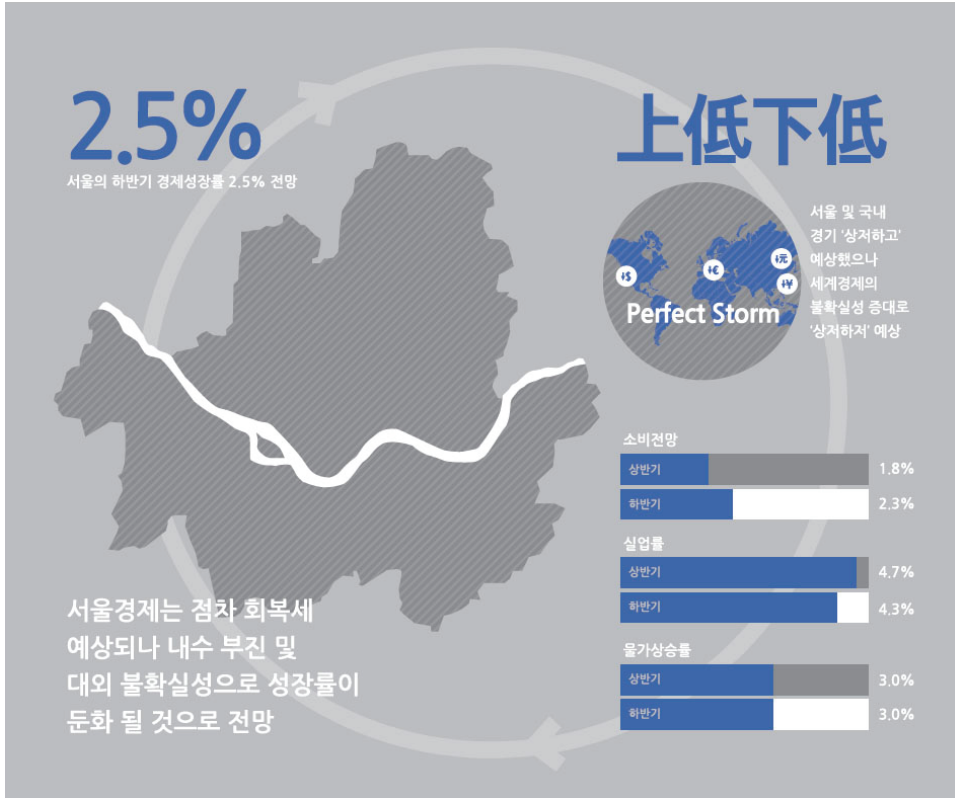


## 하반기 서울경제는 내수부진 및 대외 불확실성으로 성장을 둔화



### ■ 서울의 하반기 경제성장률 2.5%로 전망

- 내수부문과 고용사정이 다소 개선될 것으로 예상되어 상반기 대비 0.3%p 높은 2.5% 성장이 전망되나 대외적 불안요인으로 당초보다 성장세 다소 둔화 예상
- 연간 서울의 경제성장률은 서비스업과 민간소비가 큰 비중을 차지하는 서울경제의 특성상 전국의 경제성장률 3.2%보다 0.8%p 낮은 2.4% 전망

### ■ 서울의 하반기 민간소비가 2.3% 증가 전망

- 하반기 서울의 민간소비는 대형소매점 판매액이 지속적으로 증가하고 물가부담 완화로 상반기 대비 0.5%p 증가한 2.3% 예상
- 연간 서울의 민간소비는 전국과 같은 2.1% 성장 전망되고 서울과 전국의 상반기 대비 증가폭은 각각 0.5%p, 0.8%p로 내수 경기 회복을 위한 노력 필요

■ 서울의 하반기 물가상승률 3.0%로 전망

- 하반기 서울의 물가상승률은 원자재 가격 등 수입물가의 안정이 예상되지만 도시가스, 전기료 등 공공서비스 및 개인서비스 요금의 상승압력으로 상반기 대비 보합 예상
- 서울과 전국의 연간 물가상승률은 3.0%로 국가유가 상승 등 대외적인 물가 충격이 없다는 가정 하에 3%대로 안정세 유지

■ 서울의 하반기 실업률 4.3%로 전망

- 하반기 서울의 실업률은 민간부문의 고용개선에 따라 상반기 대비 0.4%p 하락한 4.3%로 예상되나 급격한 개선은 힘들 전망
- 연간 서울의 실업률은 4.5%로 전국의 실업률 3.5%에 비하여 1.0%p 높을 것으로 전망

(전년동기대비, %)



주: 서울은 서울연구원에서 전망, 전국은 기획재정부 전망치 (2012.6.28)

참고: si 정책리포트 제 118호(2012.6.25)

<그림> 2012년 하반기 전국과 서울 전망