

취약계층 일자리창출을 위한 사회적기업 육성

박경호

성북구청 기획재정국장

dragon0305@sb.go.kr

I. 성북구 현황

- 성북구는 도심과 서울 동북부 지역을 연결하는 주요 교통지역이며, 북한산 국립공원 및 대학 10개소가 위치하고 구면적의 70%가 구릉지임
- 주요 간선도로인 미아로, 동소문로, 종암로 등이 확장되었으며 도시기반시설 확충과 주택개량사업이 활발히 추진되고 있음
- 성북구의 총면적은 24.57km²로서 서울시의 4.05%를 차지하며, 인구는 서울시의 4.7%를 차지하는 201,402세대 489,227명이고 이 중 국민기초생활보장수급자는 6,086가구 10,513명으로 서울시 자치구 중 5번째로 많은 숫자이며 취약계층의 꾸준한 증가추세를 나타내고 있음
- 따라서, 취약계층에게 자활의지를 복돋아 줄 수 있는 근본적인 일자리창출 지원 대책 마련이 시급한 상황

II. 일반현황

1. 취업 및 실업현황

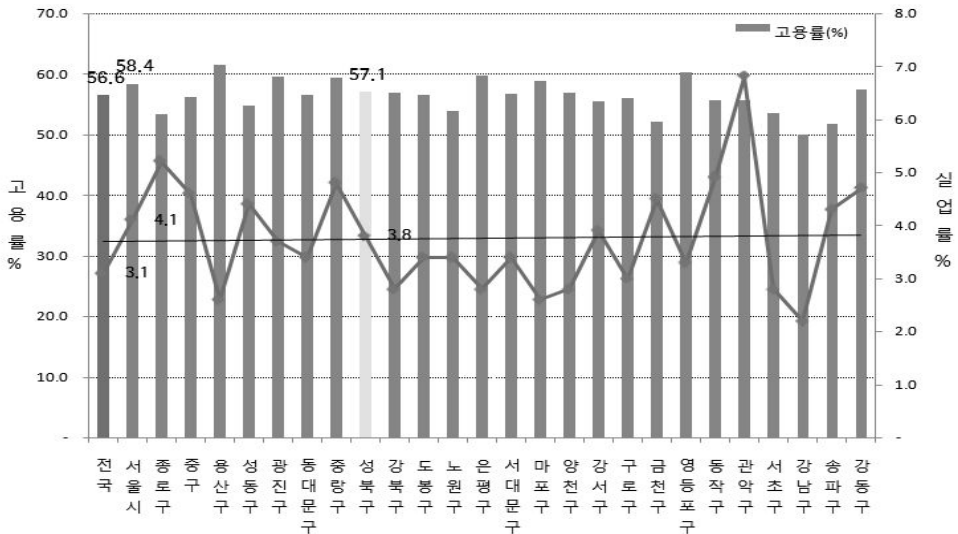
- 성북구의 고용율은 57.1%로 전국(56.6%), 자치구평균(56.1%)보다 높고 서울시(58.4%)보다 약간 낮음
- 실업률은 3.8%로 전국(3.1%)보다 높고, 서울시(4.1%)보다 낮으며, 자치구 평균(3.8%)과 같음

<표 1> 성북구 취업 및 실업 현황 (2010.12월말)

인구수	생산가능인구					15세미만 인구
	계	경제활동인구(%)			비경제활동 인구(%)	
		계	취업자	실업자		
488,932	387,758 (79%)	230,041 (47%)	221,305 (45%)	8,736 (2%)	157,717 (32%)	101,174 (21%)

(단위: 명)

자료 : 2010 고용노동부 지역별고용조사(KOSIS 지역별고용조사)



[그림 1] 고용 및 실업률 분석

2. 취약계층 현황

- 사회적기업에서 보는 취약계층은 저소득층, 고령자, 장애인, 청년실업자 등으로 성북구의 취약계층은 꾸준한 증가추세에 있음

〈표 2〉 취약계층 현황 (2010.12.31기준)

(단위: 명)

구 분	합 계	저소득층	고령자	장애인	청년실업자	기타
대 상	161,028	24,673	107,498	19,917	6,552	2,388
비 율	100%	15.3%	66.8%	12.4%	4.0%	1.5%

주 : 저소득층→차상위계층 170%이하(4인기준 월소득 2,367,969원이하), 고령자→55세이상, 청년층→15~29세 105,382명(실업률6.4%), 기타→모·부자가정, 결혼이주여성 등

Ⅲ. 성북구의 사회적기업 발굴·육성 계획

- 일자리창출을 위한 2011 사회적 기업 발굴·육성계획을 단계별·일정별로 추진하여 고용을 창출하고 지역경제를 활성화시키고자 함

1. 추진방향

- 사회적기업 설립 확산을 위한 기반조성
- 신규 사회적기업 발굴·육성하여 서울형 사회적기업 전환 유도
- 사회적기업 발굴·확충을 통한 취약계층 일자리 창출, 지속가능한 사회서비스 제공
- 현 (예비)사회적기업 자생을 위한 행정(재정)지원, 판로 개척

2. 사회적기업 발굴·육성목표

(2014년까지 사회적기업 50개 발굴 일자리 700개 창출)

- 2010년도 국시비 22억원을 지원받아 사회적기업 16개 업체에서 취약계층 200명의 고용을 창출하였으며, 2011년도에는 10개 업체를 더 발굴 26개업체 300명 35억원으로 목표를 늘려 추진할 예정

<표 3> 성북구 사회적기업 발굴·육성 목표

구 분	추진목표	2010년	2011년	2012년	2013년	2014년
사회적기업	50개	15개	5개	10개	10개	10개
일자리창출	700명	200명	50명	150명	150명	150명

주 : 고용부 사회적기업 평균 고용인력 28.1명(성북구 평균 고용인력 13.6명)

3. 단계별 추진계획

○ 사회적기업의 행정기반 정착 “기반정착”

- 부서별 발굴지원단 등 역량강화를 위한 직무교육(2차)
- 성북구 사회적기업 육성위원회 구성 운영
- 사회적기업가 발굴을 위한 아카데미 개설
- 부서별 발굴지원단, 학습동아리 워크숍
- 사회적기업 네트워크 구축을 위한 홈페이지 구축 및 관리
- 사회적기업 메타블로그 등 개설 운영

○ 체계적이고 창의적인 유형별 사업모델 발굴 “발굴전략”

- 부서별 발굴지원단 및 학습동아리 운영, 평가 워크숍
- 성북구 사회적기업지원센터 운영, 사회적기업 협의체 구성
- 담당관·국별 분야별 사업모델 및 수익모델 발굴
- 사회적기업 창업을 위한 설명회
- 사회적기업 사업모델 발굴을 위한 주민 창안 공모
- 대기업의 사회적기업 육성 프로그램과 연계발굴 및 유치
- 사회적기업 사례발굴을 위한 우수기관(업체) 현장견학

○ 지속가능하고 경쟁력있는 사회적기업으로 육성 “육성전략”

- 사회적기업가 등 관계관 간담회 및 워크숍
- 사회적기업 경영컨설팅, 사업개발비 공모신청 지원
- 1사 1 사회적기업 결연 사업
- 사회적기업의 날 행사(7월1일) 및 박람회 개최
- 자립기반 조성을 위한 연계기업 발굴
- 사회적기업 육성을 위한 유형별 분류 중점관리
- 사회적기업 생산(취급) 제품 우선구매 촉진

4. 연차별 투자계획

- 2014년까지 사회적기업 발굴·육성 지원을 위해 785백만원을 연차적으로 투자할 예정

<표 4> 연차별 투자계획

(단위: 백만원)

과 제 명	주 요 사 업	계	2010	2011	2012	2013	2014
복지서비스 제공 사회적기업 육성	사회적기업발굴 ■육성 지원	785	5	180	200	200	200

5. 2011년 추진일정

- 사회적기업 기반정착, 사업모델 발굴·육성한다는 단계별 추진계획에 맞추어 2011년 사업을 추진하고자 함
- 인적자원을 활용한 사회적기업 행정기반정착
 - 성북구 사회적기업을 이끌어 나갈 리더 발굴, 인적자원의 역량강화를 위한 교육 실시
 - 각 분야별기업별 사회적기업 관련된 지도자(SK, LG, 아름다운재단 등)를 연계하고 동인력을 활용한 사업 추진
 - 직원으로 구성된 발굴지원단, 학습동아리 운영, 교육 실시로 내부인력의 역량강화
 - 사회적기업가 발굴을 위한 아카데미 개설 : 2011. 2/4분기

- 0명(사회적기업가, 창업자, 청년사회적기업가, 관심 있는 직원 등)
- 사회적기업 네트워크 구축을 위한 홈페이지 구축 : 2011. 상반기
- 체계적이고 창의적인 유형별 사업모델 발굴
 - 성북구 사회적기업지원센터 설치 운영 : 년 중
 - 사회적기업 사업모델 발굴을 위한 시민·단체 창안 공모 : 2011. 2/4분기
 - 자활공동체 및 사회서비스 사업단 사회적기업화 단계별 적극 추진 : 년중
 - 자활근로사업단(13개), 자활공동체(6개), 사회서비스사업단(8개)
 - 자립가능한 자활근로사업단 또는 자활공동체 -> 우수 자활공동체 및 센터별 운영사업단의 사회적 기업 전환
 - 대기업의 사회적기업 육성프로그램과 연계발굴 및 유치 : 분기별
 - 연계 대기업 : 삼성, LG, SK, 포스코, 현대차 등 대기업의 사회적기업
 - 관내 후견기업체 선정 사회적기업과 결연 맞춤형 지원
- 지속가능하고 경쟁력있는 사회적기업으로 육성
 - 관내 사회적기업 애로사항 청취 및 간담회 : 년 2회(상·하반기)
 - 20개업체 : 관내 (예비)사회적기업, 신규업체
 - 관내 사회적기업 사업개발비 지원예산편성(7,000천원) : 년 2회
 - 사업공모 채택업체에 한해 1천만원 범위내에서 브랜드, 기술개발 등 사업개발비 지원
 - 1사 1 사회적기업 결연 및 연계기업 발굴 : 년중
 - 사회적기업의 날 행사 : 2011. 7. 1.
 - 기념행사 : 사회적기업발굴육성 선포식, 우수기업 표창, 우수사례 동영상 상영
 - 부대행사 : 사회적기업 문화·예술단체 공연 등
 - 사회적기업이 만들어 가는 공정사회 “일자리 박람회” : 2011. 7. 1.
 - 희망나눔관운영(사회적기업 홍보관), 사회적기업 채용 및 일반구인 · 구직행사 등
 - 사회적기업 생산(취급) 제품 우선구매 촉진 : 년중
 - 홈페이지 판매망 구축 및 부서별 우선구매 촉구 등

Ⅳ. 성북구의 사회적기업 활성화를 위한 홍보전략

- 추진하고 있는 사업을 적기에 주민에게 널리 알려 사회적기업에 대한 폭넓은 이해를 도우며 적극적인 홍보로 2014년까지 일자리 700개를 창출할 사회적기업 50개 발굴이라는 목표달성에 기여하고자 함

1. 대중매체 활용(방송, 언론)

- 주요일간지 및 방송 등에 게재 가능한 보도자료 발굴 및 제공
(사회적기업 월별, 분기별 테마를 정하여 기획 보도)
- 지역방송사에 사회적 기업의 우수사례 방영 의뢰 등

2. 메트로, 포커스, 노컷뉴스, AM7 등 무가지(공짜)신문을 활용한 홍보

3. 구정간행물 및 홍보물 활용

- 『성북소리』 고정난 신설 사회적기업 관련 기사 연재 코너 운영
- 성북구 홈페이지, 카페 등을 활용한 정보 제공
- 사회적기업 홍보물 제작

4. 구·동청사 전광홍보판을 이용한 테마별 홍보

5. 기타 홍보사항

- 사회적기업의 날 행사 및 박람회 개최 - 사회적기업 인지도 확산