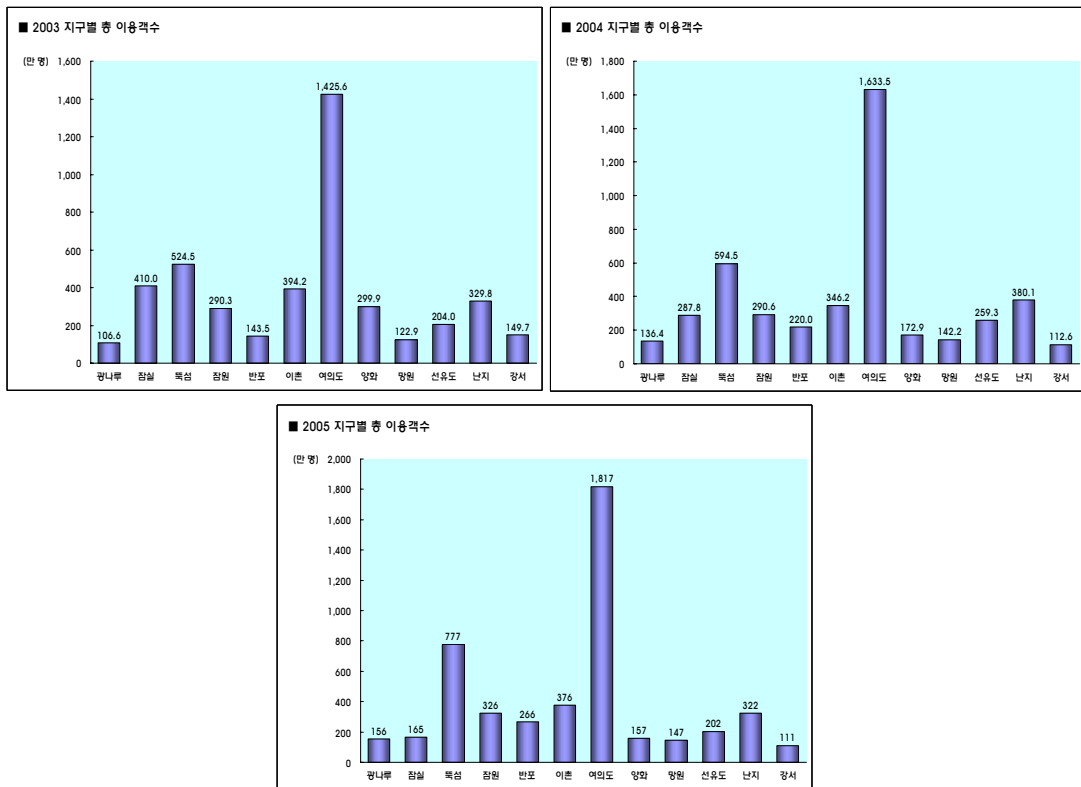


1. 한강 시민공원별 이용객수

2003년부터 2005년 사이 12개 한강시민공원을 방문한 총 이용객수는 137,997,001명이었으며, 해마다 이용객 수가 꾸준히 증가하여, 2005년의 경우 약 4천 8백만 명의 시민이 한강시민공원을 이용한 것으로 조사되었음. 특히 한강시민공원 여의도 지구가 가장 이용객 수가 많은 것으로 조사되었으며, 그밖에 독섬지구, 잠실지구, 난지지구, 이촌지구, 잠원지구 등이 이용객수가 많은 한강시민공원으로 조사되었음. 잠실지구의 경우 시민공원내 일부구역을 공사하고 있어 이용객수가 줄어든 것으로 조사됨.

▼ 한강 시민공원별 이용객수(2003년~2005년)



자료 : <http://hangang.seoul.go.kr>.

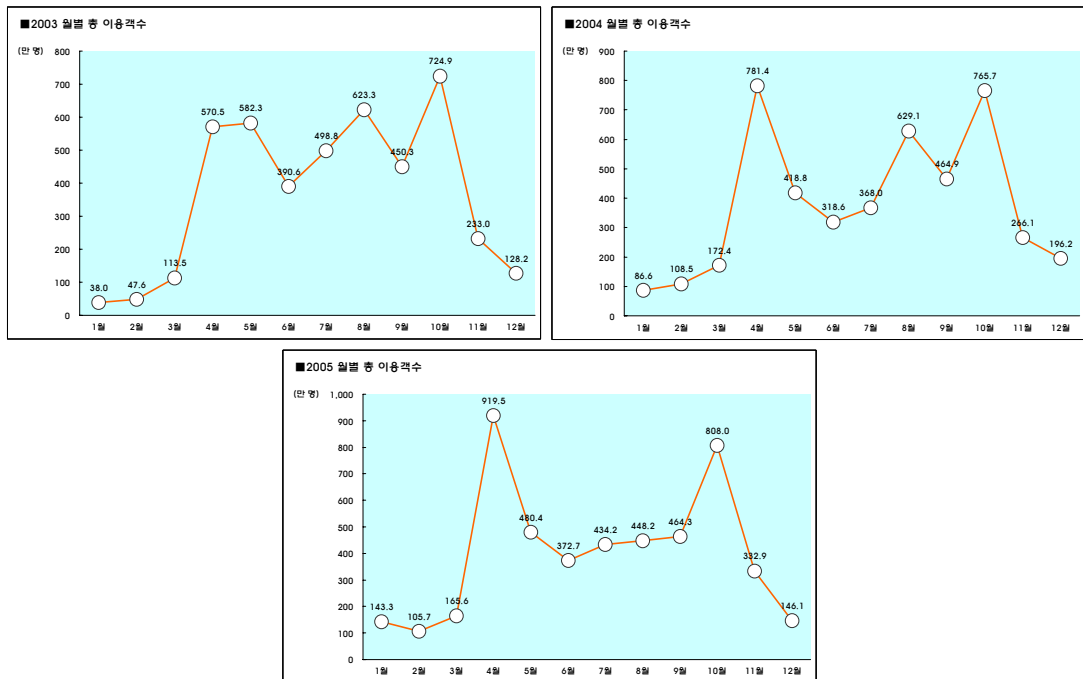
<표 1> 한강시민공원의 목적별 이용현황(2005년, 단위: 만명)

	광나루	잠실	뚝섬	잠원	반포	이촌	여의도	양화	망원	선유도	난지	강서	총계(명)
아침운동	15.1	7.4	56.0	10.4	27.1	16.9	40.3	3.9	18.7	8.2	10.5	5.6	2,207,239
체육시설	16.1	2.9	31.3	34.1	8.6	7.4	44.9	1.6	3.2	0.0	1.6	6.1	1,583,024
수상시설	0.0	17.3	32.3	43.7	0.3	3.6	44.9	1.8	0.0	0.0	0.3	0.0	1,447,065
수영장	1.8	2.2	12.5	4.3	0.0	0.0	15.8	0.1	15.0	0.0	0.0	0.0	520,171
롤러장	0.0	0.0	7.8	0.0	0.0	0.3	0.2	0.0	0.0	0.0	3.9	0.0	125,110
캠핑장	0.0	0.0	0.0	0.0	0.0	0.0	0.0	0.0	0.0	0.0	9.0	0.0	90,928
방사장	0.0	0.6	4.5	0.0	0.0	0.6	3.3	0.0	0.0	0.0	0.0	0.0	90,865
주요행사	3.7	7.4	83.5	1.6	2.5	0.0	855.3	0.1	0.2	1.2	0.7	0.0	9,567,305
야간휴식	16.7	54.1	237.2	35.3	55.3	204.4	365.8	32.2	31.9	71.8	49.6	27.2	11,821,574
자전거	16.6	7.8	65.5	56.4	62.0	15.9	125.3	27.4	35.6	0.0	21.8	12.2	4,470,267
인라인	14.9	2.6	40.6	31.6	53.8	6.2	70.9	14.5	19.7	0.0	15.3	10.5	2,811,738
마라톤	8.4	4.6	9.4	1.2	0.8	0.3	4.4	3.0	0.1	0.0	3.8	0.0	363,307
기타	62.0	57.7	195.4	106.7	54.9	119.9	245.5	71.8	21.8	121.1	204.9	49.4	13,114,804
총계(명)	1,558,789	1,651,961	7,766,158	3,257,851	2,657,381	3,759,920	18,169,991	1,568,190	1,465,780	2,024,161	3,221,055	1,112,160	48,213,397

자료 : <http://hangang.seoul.go.kr>

2. 한강시민공원의 계절별 총이용객수(2003~2005년)

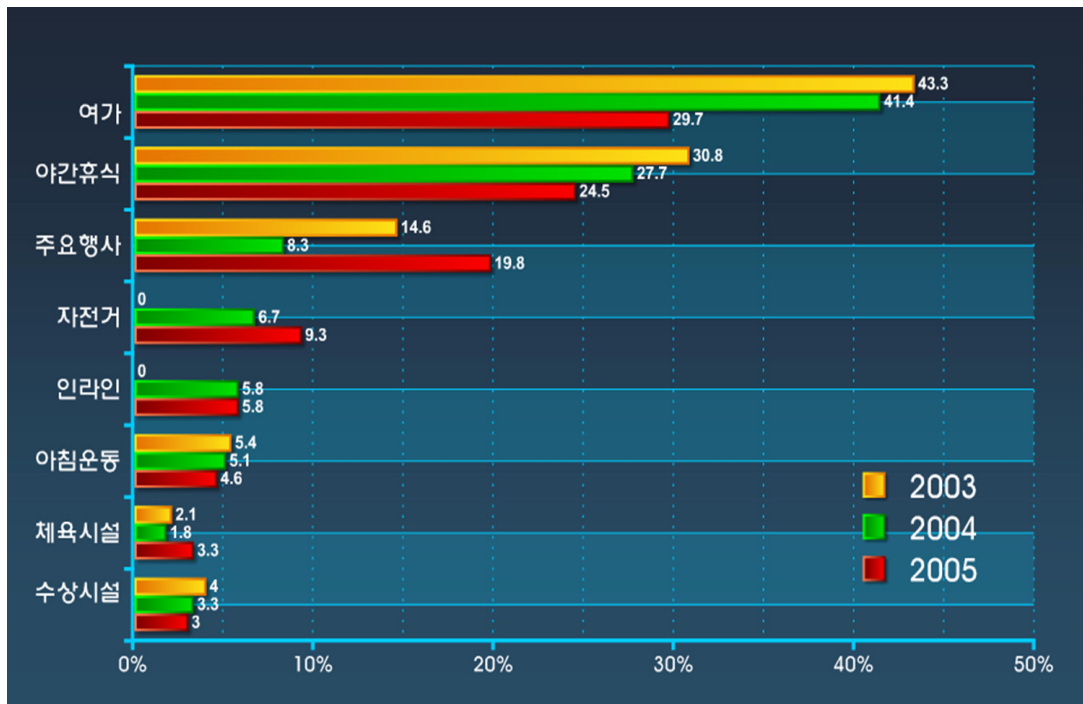
한강시민공원의 이용현황에 있어 핵심 변수는 계절로 나타났으며, 행사 및 나들이가 집중된 봄과 가을에 이용객이 집중되는 현상을 보임. 2005년의 경우도, 4월과 10월에 이용객이 집중되는 현상을 보였으며, 동절기인 11월~3월 사이에 이용객이 급감하였음.



자료 : <http://hangang.seoul.go.kr>

3. 한강시민공원 이용행태(2003년~2005년)

한강시민공원의 이용행태는 휴식 및 산책과 같은 여가의 비중이 가장 높은 것으로 조사되었으며, 이외에도 야간휴식, 아침운동 등의 목적으로 이용되고 있는 것으로 조사되었음. 2005년의 경우, 여가(29.7%), 야간휴식(24.5%), 주요행사(19.8%) 등의 순으로 나타났음. 2003년부터 2005년까지 이용행태에 있어 주요 변화는 여가의 비중이 줄어들고 자전거, 인라인, 마라톤과 같은 레저문화 부문의 이용이 점차 증가하고 있다는 것임.



자료 : <http://hangang.seoul.go.kr>.