

생생리포트

■ 서울시 청년실업 변화 추이

서울시정개발연구원

■ 서울시 대형소매점 판매액 추이

서울시정개발연구원

서울시 청년실업 변화 추이

서울시정개발연구원

I. 전국 실업 현황

1. 2007년 연간 실업 현황

○ 최근 3~4년간 전국 실업률은 감소 추세임

- 2007년 실업자는 783천명으로 전년대비 44천명(-5.4%) 감소하였으며, 실업률은 3.2%로 전년대비 0.3%p 하락하였음
- 성별로 보면 실업자는 남자가 517천명으로 전년대비 16천명(-3.1%) 감소 하였고, 여자는 266천명으로 28천명(-9.5%) 감소하였음
- 연령계층별 실업자의 전년대비 증감을 살펴보면 20대(-34천명, -10.0%)에서 감소가 두드러졌으며, 30대와 50대 이상에서는 증가하였음
- 전국 실업률은 3.2%인 가운데 전년대비 0.3%p 하락하였고, 2005년대비 0.5% 하락하였음
- 실업률은 남자가 3.7%로 전년대비 0.1%p 하락하였고, 여자는 2.6%로 0.3%p 하락하였음
- 실업률은 30대와 60세 이상을 제외한 연령에서 하락하였고, 30대는 0.2%p 상승하였으며, 60

세 이상은 동일하였음

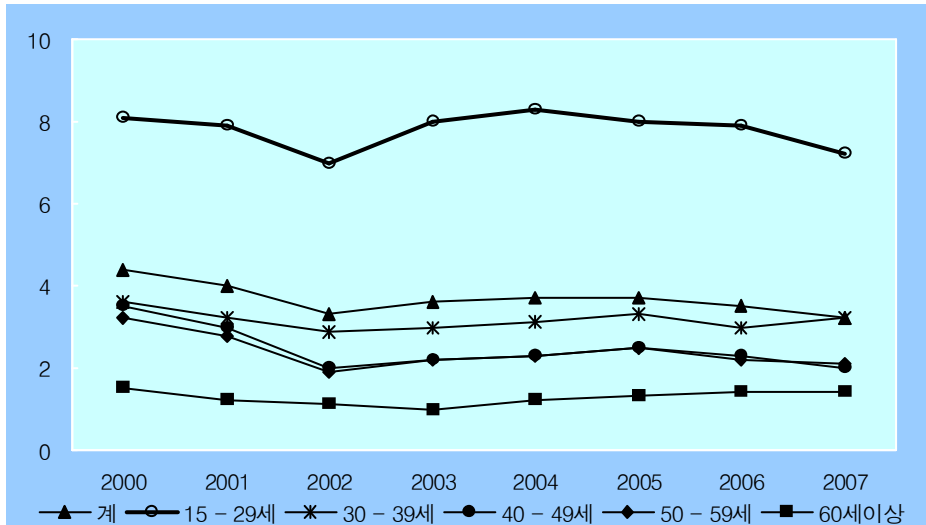
<표 1> 최근 3년간 연령계층별 및 성별 실업자 및 실업률

(단위: 천명, %, 전년대비)

연령	2005		2006		2007		2006		2007	
	천명	(%)	천명	(%)	천명	(%)	증감	증률	증감	증률
<전체>	887	(3.7)	827	(3.5)	783	(3.2)	-59	(-0.2p)	-67	(-0.3p)
15~29세	387	(8.0)	364	(7.9)	328	(7.2)	-22	(-0.1p)	-5.8	(-0.7p)
·15~19세	35	(12.5)	24	(10.4)	22	(9.3)	-10	(-2.1p)	-29.5	(-1.1p)
·20~29세	352	(7.7)	340	(7.7)	306	(7.1)	-12	(0.0p)	-34	(-0.6p)
30~39세	210	(3.3)	191	(3.0)	198	(3.2)	-20	(-0.3p)	7	(0.2p)
40~49세	165	(2.5)	152	(2.3)	135	(2.0)	-13	(-0.2p)	-17	(-0.3p)
50~59세	93	(2.5)	85	(2.2)	87	(2.1)	-8	(-0.3p)	2	(-0.1p)
60세이상	32	(1.3)	36	(1.4)	36	(1.4)	4	(0.1p)	0	(0.0p)
남자	553	(4.0)	533	(3.8)	517	(3.7)	-19	(-0.2p)	-16	(-0.1p)
여자	334	(3.4)	294	(2.9)	266	(2.6)	-40	(-0.5p)	-28	(-0.3p)

주: ()는 실업률, 자료: 통계청, KOSIS

- 2000년 이후 연령별 평균 실업률은 청년층(7.80p)이 가장 높으며 30-39세(3.16), 40-49세 순으로 나타남
- 청년층(15-19세) 실업률은 전체 실업률과 유사한 추이를 보이고 있으나 실업률 수준이 상대적으로 높게 나타나고 있음



<그림 1> 연령별 실업률 추이(2000~2007년)

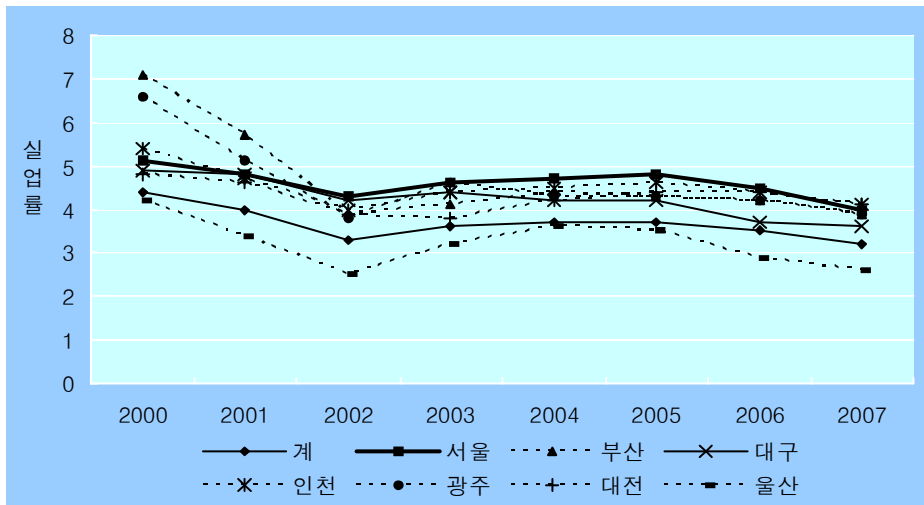
<표 2> 연령별 실업률 추이(2000~2007년)

	2000	2001	2002	2003	2004	2005	2006	2007	평균
전체	4.4	4	3.3	3.6	3.7	3.7	3.5	3.2	3.68
15-29세	8.1	7.9	7	8	8.3	8	7.9	7.2	7.80
·15-19세	14.5	14.4	12.1	13	14.1	12.5	10.4	9.3	12.54
·20-29세	7.5	7.3	6.6	7.7	7.9	7.7	7.7	7.1	7.44
30-39세	3.6	3.2	2.9	3	3.1	3.3	3	3.2	3.16
40-49세	3.5	3	2	2.2	2.3	2.5	2.3	2	2.48
50-59세	3.2	2.8	1.9	2.2	2.3	2.5	2.2	2.1	2.40
60세 이상	1.5	1.2	1.1	1	1.2	1.3	1.4	1.4	1.26
남자	5	4.5	3.7	3.8	3.9	4	3.8	3.7	3.68
여자	3.6	3.3	2.8	3.3	3.4	3.4	2.9	2.6	4.05

자료: 통계청, KOSIS

2. 2007년 연간 서울의 실업 현황

- 남성 경제활동인구는 14,222천 명으로 145천 명(1.0%) 증가하였으며, 여성은 10,249천 명으로 101천 명(1.0%) 증가함
- 2007년 연평균 서울시 실업자는 20만7천명이고 실업률은 4%로 전국의 실업률 3.2%에 비해 높은 수준임
- 지역별로는 인천(4.1%), 대전(4.1%), 부산(3.9%), 대구(3.6%), 광주(3.9%), 경기(3.4%)가 전국 실업률보다 높게 나타났으며, 전남(1.7%)이 가장 낮은 실업률을 나타내고 있음



<그림 2> 주요 도시 실업률 추이(2000~2007년)

<표 3> 전국 시도별 실업 현황(2000~2007년)

(단위: 천명, %)

	2000	2001	2002	2003	2004	2005	2006	2007
전국	979 (4.4)	899 (4)	752 (3.3)	818 (3.6)	860 (3.7)	887 (3.7)	827 (3.5)	783 (3.2)
서울	250 (5.1)	237 (4.8)	216 (4.3)	228 (4.6)	237 (4.7)	246 (4.8)	232 (4.5)	207 (4)
부산	125 (7.1)	99 (5.7)	70 (3.9)	69 (4.1)	73 (4.4)	74 (4.3)	71 (4.2)	66 (3.9)
대구	56 (4.9)	57 (4.8)	51 (4.2)	53 (4.4)	52 (4.2)	52 (4.2)	45 (3.7)	43 (3.6)
인천	63 (5.4)	56 (4.7)	49 (4)	54 (4.4)	57 (4.5)	57 (4.6)	57 (4.4)	54 (4.1)
광주	39 (6.6)	31 (5.1)	24 (3.8)	29 (4.6)	27 (4.3)	28 (4.3)	27 (4.2)	26 (3.9)
대전	29 (4.8)	29 (4.6)	26 (3.9)	26 (3.8)	28 (4.2)	30 (4.4)	31 (4.4)	29 (4.1)
울산	19 (4.2)	16 (3.4)	12 (2.5)	16 (3.2)	18 (3.6)	18 (3.5)	15 (2.9)	14 (2.6)
경기	165 (3.9)	157 (3.6)	130 (2.8)	162 (3.4)	185 (3.7)	205 (3.9)	194 (3.6)	187 (3.4)
강원	18 (2.6)	16 (2.4)	13 (1.9)	14 (2)	14 (2.1)	12 (1.8)	9 (1.3)	13 (1.8)
충북	25 (3.6)	24 (3.5)	18 (2.6)	22 (3.1)	19 (2.7)	16 (2.2)	15 (2.1)	16 (2.2)
충남	26 (2.8)	27 (2.9)	25 (2.7)	27 (2.9)	21 (2.3)	25 (2.6)	24 (2.4)	23 (2.2)
전북	27 (3.1)	27 (3.1)	22 (2.5)	23 (2.7)	23 (2.7)	21 (2.5)	21 (2.5)	20 (2.3)
전남	33 (3.3)	31 (3.1)	23 (2.3)	23 (2.3)	24 (2.5)	22 (2.3)	16 (1.7)	16 (1.7)
경북	48 (3.4)	38 (2.7)	31 (2.2)	31 (2.2)	37 (2.6)	33 (2.4)	31 (2.2)	28 (2)
경남	49 (3.5)	47 (3.3)	36 (2.5)	37 (2.5)	37 (2.4)	40 (2.7)	36 (2.3)	37 (2.4)
제주	8 (3)	7 (2.6)	6 (2.2)	5 (1.9)	7 (2.5)	7 (2.5)	6 (2.1)	6 (2.1)

자료: 통계청, KOSIS, 괄호 안은 실업률

II. 서울의 청년실업 현황

1. 서울시 연령별 실업 현황

- 청년층이 여타의 연령층과 비교해 월등히 높은 실업 상태를 보이는 것은 전국적인 현상임
- 2007년 전국의 청년 실업자는 모두 32만8천명(실업률, 7.2%)이고 서울의 청년 실업자는 8만5천명(실업률 변화, 7.5%)으로 이는 전년도에 비해 각 각 3만6천명(실업률, -0.7%), 1만8천명(실업률 변화, -0.7%) 감소한 것임
- 연령별로는 30세 이상 60세 미만 계층에서 전국적으로 9천명(실업률 변화, 0%)이고 서울은 8천명(실업률 변화, -0.1%)으로 서울과 전국 모두에서 청년층의 감소가 더 큼
- 청년실업은 전국과 서울에서 각 각 2004년, 2005년 이후로 감소 추세를 보이고 있음

<표 4> 전국과 서울의 연령별 청년(15~29세)실업자 수(2000~2007년)

(단위: 천명)

지역	연령계층	2000	2001	2002	2003	2004	2005	2006	2007
전국	계	979	899	752	818	860	887	827	783
	15 - 29세	430	413	361	401	412	387	364	328
	30 - 59세	519	461	367	396	421	468	428	419
	60세이상	30	25	24	22	27	32	36	36
서울	계	250	237	216	228	237	246	232	207
	15 - 29세	114	115	109	113	114	111	103	85
	30 - 59세	127	116	100	109	116	127	119	115
	60세이상	8	6	8	6	7	8	10	7

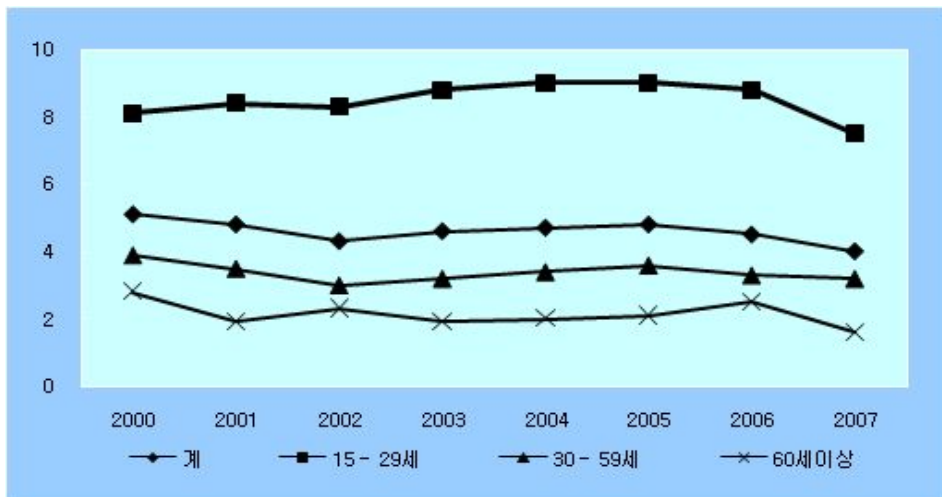
자료: 통계청

<표 4> 전국과 서울의 연령별 청년(15~29세)실업률 현황(2000~2007년)

(단위: %)

지역	연령계층	2000	2001	2002	2003	2004	2005	2006	2007
전국	계	4.4	4	3.3	3.6	3.7	3.7	3.5	3.2
	15 - 29세	8.1	7.9	7	8	8.3	8	7.9	7.2
	30 - 59세	3.5	3	2.4	2.5	2.6	2.8	2.5	2.5
	60세이상	1.5	1.2	1.1	1	1.2	1.3	1.4	1.4
서울	계	5.1	4.8	4.3	4.6	4.7	4.8	4.5	4
	15 - 29세	8.1	8.4	8.3	8.8	9	9	8.8	7.5
	30 - 59세	3.9	3.5	3	3.2	3.4	3.6	3.3	3.2
	60세이상	2.8	1.9	2.3	1.9	2	2.1	2.5	1.6

자료: 통계청



<그림 3> 서울의 연령별 실업률 현황 (2000~2007년)

2. 행정구역별 청년실업 현황

- 행정구역별로 비교한 서울시 청년 실업 현황은 중간 수준임
- 2007년 연평균 서울시 청년 실업자는 8만5천명이고 실업률은 7.5%로 전국의 실업률 7.2%에 비해 다소 높음
- 지역별로는 광주(10%), 대구(8.9%), 대전(8.7%), 부산(8.3%) 등 서울을 제외한 주요 대도시에서 전국 평균 보다 높은 청년실업률을 보였고 제주(5.3%)와 충남(5.6%) 등이 가장 낮은 청년실업률을 보였음

<표 4> 2000~2007년 기간 중 전국 시도별 청년(15~29세)실업 현황
(단위: 천명, %)

	2000	2001	2002	2003	2004	2005	2006	2007
계	430 (8.1)	413 (7.9)	361 (7)	401 (8)	412 (8.3)	387 (8)	364 (7.9)	328 (7.2)
서울	114 (8.1)	115 (8.4)	109 (8.3)	113 (8.8)	114 (9)	111 (9)	103 (8.8)	85 (7.5)
부산	51 (12.1)	44 (10.9)	31 (7.6)	33 (9)	35 (9.9)	29 (8.8)	26 (8.2)	25 (8.3)
대구	26 (9.2)	27 (9.7)	26 (9.2)	26 (9.8)	22 (8.6)	22 (8.6)	22 (9.4)	19 (8.9)
인천	23 (8.1)	24 (8.3)	23 (8)	25 (8.8)	24 (8.2)	23 (8.3)	26 (9.2)	23 (8.3)
광주	19 (11.8)	15 (9.4)	12 (7.7)	16 (10.8)	13 (9.5)	13 (9.5)	14 (10.7)	13 (10)
대전	15 (9.4)	15 (9.3)	13 (7.7)	11 (7)	15 (9.3)	14 (9.2)	14 (9.1)	13 (8.7)
울산	9 (8.3)	8 (7.5)	6 (5.4)	8 (7.5)	9 (8)	9 (8)	7 (7.1)	6 (6.1)
경기	64 (6.2)	62 (5.9)	53 (4.8)	81 (7.3)	89 (7.6)	89 (7.5)	80 (6.9)	76 (6.6)
강원	8 (5.8)	6 (4.7)	6 (4.7)	7 (6.1)	8 (6.7)	5 (4.9)	4 (3.8)	6 (6.5)
충북	11 (7.2)	12 (8.1)	11 (7.8)	10 (7.3)	11 (8.2)	8 (6.2)	7 (6.4)	8 (7.3)
충남	13 (7.2)	16 (8.7)	13 (7.2)	13 (7.6)	11 (6.5)	12 (7.6)	10 (6.2)	9 (5.6)
전북	16 (9)	16 (9.6)	13 (8.5)	12 (8.3)	13 (9.4)	9 (7.3)	11 (9.9)	7 (6.9)
전남	15 (9)	13 (8.1)	12 (7.9)	11 (7.7)	11 (8.8)	9 (7.8)	6 (5.9)	6 (5.8)
경북	25 (8.8)	20 (7.3)	16 (6.2)	17 (6.6)	18 (7.4)	15 (6.4)	18 (8)	14 (6.8)
경남	17 (5.8)	18 (6.3)	16 (5.9)	16 (5.9)	16 (6)	16 (6.6)	15 (6.3)	15 (6.4)
제주	4 (6.5)	3 (5.1)	3 (5.3)	3 (4.9)	4 (6.6)	3 (6.1)	3 (5.5)	3 (5.3)

자료: 통계청, KOSIS, 괄호 안은 실업률