

해외출장(호주, 시드니·멜버른) 요약

부서 : 교통시스템연구실

자료제공 : 이신해

작성일 : 2020년 2월 5일

게시요망일 : 2020년 2월 5일

제목 : [해외출장노트] 시드니와 멜버른의 대중교통·보행자·자전거 우선정책

※ 서울연구원은 2012년 10월부터 해외출장보고서를 발췌, 요약하여 공개하고 있습니다.

1) 출장 목적 및 일정

- 목적>
 - 호주 시드니와 멜버른의 자동차 통행수요관리, 도로운영관리, 대중교통운영지원 등을 현장조사하고 관련 자료를 수집하는 것이 출장의 목적임.
- 일정>

일 자	활 동 지 역	방 문 기 관	업무수행내용
1.2-1.3 (목-금)	서울/시드니	· University of Technology Sydney	이동 (서울 → 시드니) 시드니 도로운영관련 전문가 면담
1.4 (토)	시드니	-	시드니 도로운영관련 현장조사
1.5 (일)	이동	-	이동 (시드니 → 멜버른)
1.6 (월)	멜버른	· Melbourne University	멜버른 도로운영관련 전문가 면담
1.7 (화)	멜버른	-	멜버른 대중교통무료지역 현장조사
1.8 (수)	멜버른/서울	-	이동(멜버른 → 서울)

2) 시드니의 대중교통·보행자·자전거 우선정책

- <시드니 George Street의 변화> 승용차를 위한 도로에서 트램과 보행자, 자전거를 위한 도로로>
- 시드니는 호주라는 넓은 면적의 국가에 속한 도시들과는 다르게 도로체계가 광로중심으로 구축되어 있지 않음. 이에 따라 시드니의 중심도로의 혼잡은 매우 심각한 수준이었음.
 - 이러한 문제를 해결하고자 시드니는 중심도로인 George Street에 트램 건설을 시작하고,

이를 기점으로 보행자 및 자전거 공간을 확충하고 승용차통행을 제한하기로 함.

George Street

George Street will be transformed into a pedestrian and transport boulevard. It will have a unique identity and will feature distinct paving, lighting and artworks. This transformation will help revitalise Sydney's heart and will also facilitate the development in future of a major square opposite Town Hall, between George Street and Pitt Street, to create a civic focus for the City. This will create a high quality connected pedestrian environment in the retail, business and civic core of the city.



Public Art, Signage and Way Finding

The City will allocate resources to permanent and temporary works of art for George Street and associated areas.

Laneways

The City has already committed to upgrading nine Central Sydney laneways. In addition to this, we will spend \$16.2 million upgrading a further 14 laneways.

Alfred Street

Alfred Street is the gateway to Circular Quay and the Rocks. It will be the interface between the light rail and many other forms of transport.

Regimental Square

Regimental Square will be refurbished to improve the setting of the war memorial and improve access to this space.

Sesquicentenary Square

This square will be upgraded to highlight its connection from York St through to Martin Place.

Town Hall Square

The City will finalise a concept approach to enhance this area in the event that the NSW Government improves the heavy rail infrastructure in this precinct. (Shown - Artist's impression of area near Town Hall)

Sydney Square

The City will be upgrading the square to create a vibrant and comfortable area between the Town Hall and St Andrew's Cathedral.

Rawson Place

Rawson Place will be redesigned to accommodate light rail stations and as an interchange with heavy rail and buses.

Railway Square

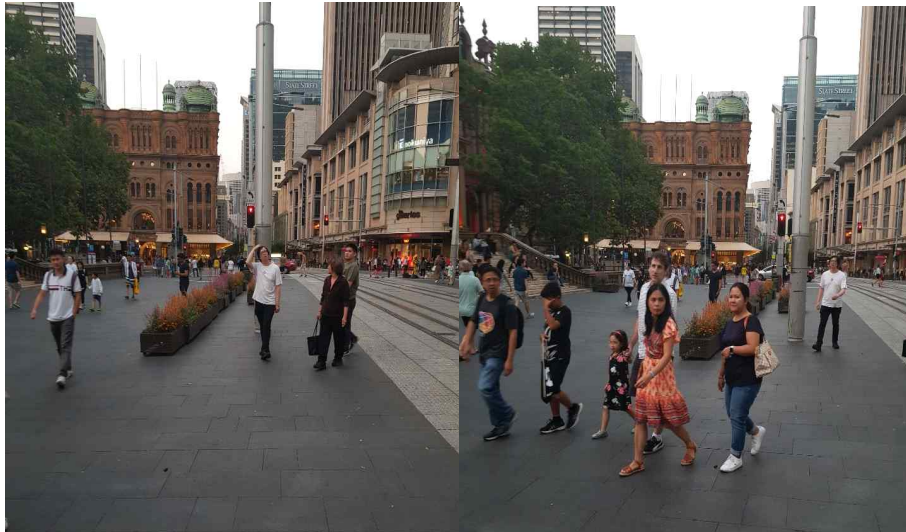
Following on from Sustainable Sydney 2030 work, we will continue to work towards a masterplan for the busy interchange areas on the western forecourt of Central Station.

<시드니의 George Street>

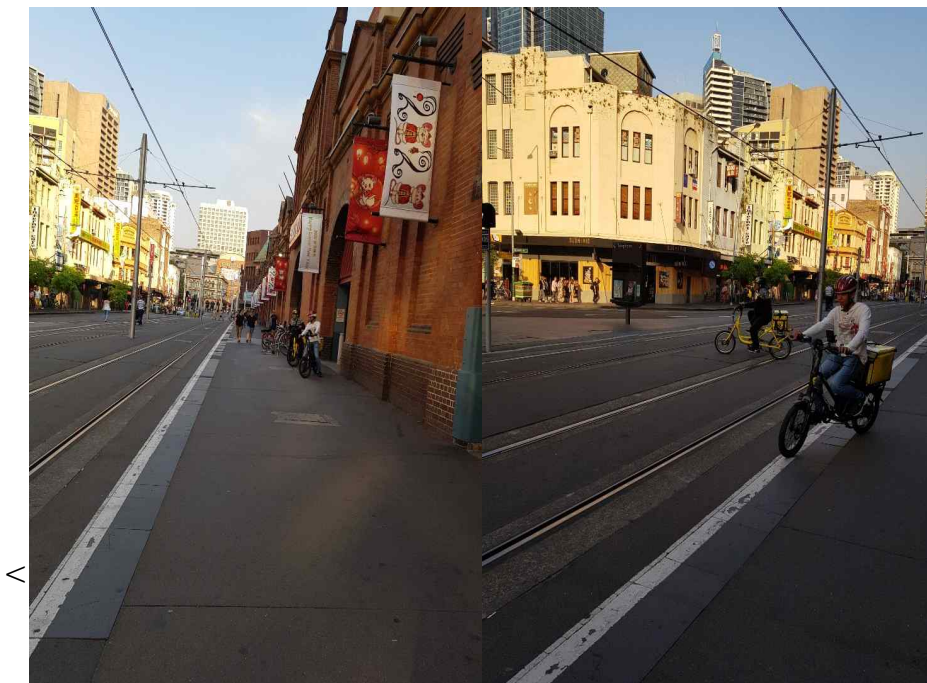


<완공되어 운행중인 트램>

- 트램의 완공으로 시드니시는 2.5km의 George Street를 통과하는데 걸리는 통행시간은 15-17분으로 예상하고 있고, 통행시간의 감축보다는 통행시간의 신뢰성이 높아지는 것에 더 큰 기대를 걸고 있음.
- 트램이 완공으로 승용차의 공간으로 쓰였던 도로가 보행자와 자전거의 공간으로 재창출되었음. 이에 따라 자전거의 이용률이 지속적으로 증가하고 있는 추세임.



<George Street의 넓어진 보행공간>

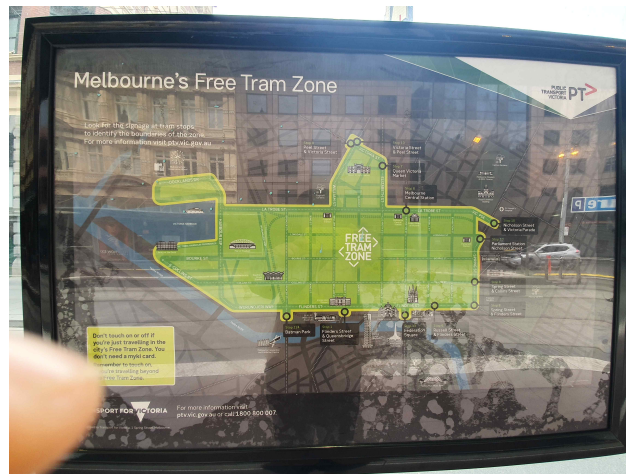


<George Street를 통행하는 자전거이용자>

3) 멜버른의 대중교통·보행자·자전거 우선정책

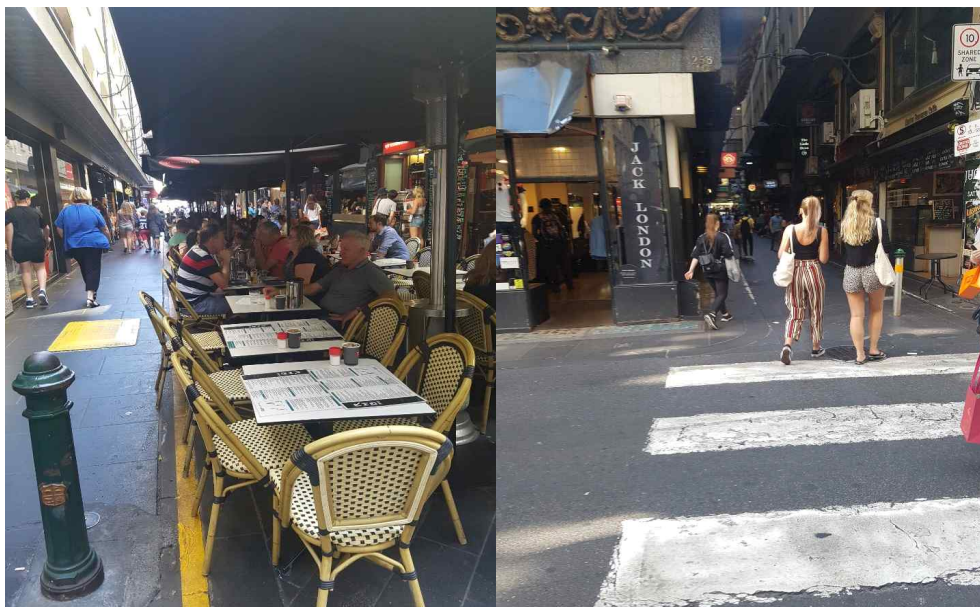
<무료 트램존 운영과 보행자 전용도로 Lane으로 보행자친국 도시 멜버른>

- 멜버른 도심에 운행하는 트램은 무료로 운행하고 있음. 따라서 무료 트램존내를 통행하는 트램이용자는 요금을 지불할 필요도, 교통카드 (Myki Card)를 구입할 필요가 없음.
- 특히, 무료 트램존을 순환하는 트램인 '멜버른 시티 순환 트램 (Melbourne City Circle Tram)'의 주이용자는 멜버른을 처음 방문하는 방문자임.



<멜버른의 무료 트램존>

- 멜버른시에서는 도심의 무료 트램존 운영으로 중장거리 통행자의 승용차이용을 제한하고 있는 것과 함께, 우리의 생활도로에 해당하는 Lane은 보행자전용도로로 운영하고 있어 보행자의 편의를 도모하고 있음.



<멜버른의 보행자 전용도로 Lane>

4) 시사점

- 세계적인 대도시는 승용차통행을 제한하고 이를 대신하는 교통수단, 즉, 대중교통 및 녹색교통을 지원하고 있는 정책을 적극적으로 펴고 있음.
- 서울시도 녹색교통진흥지역의 차량통행제한 정책을 실행하고자 하고 있는데, 이 때 시드니와 멜버른의 정책을 체계적으로 분석하여 서울시에 적용 가능성을 검토해보는 것이 필요하다고 판단됨.

자료제공 및 문의처 : 교통시스템연구실 이신해 선임연구위원 (2149-1117)