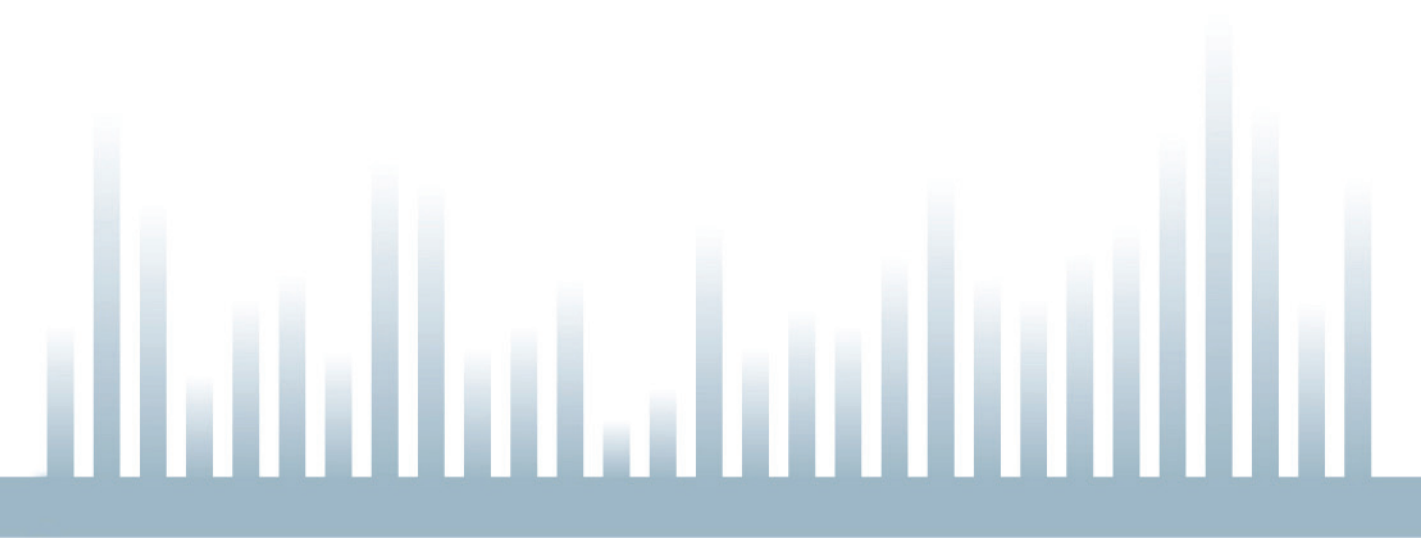




# 인포그래픽스

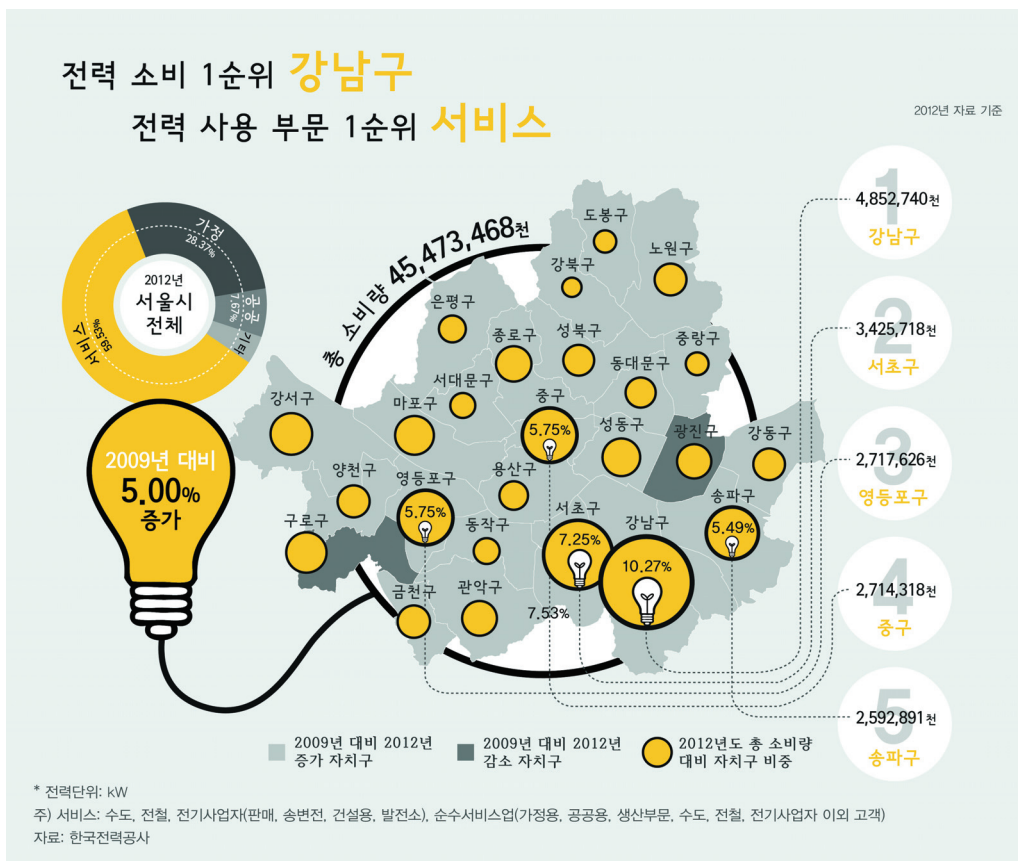
## ■ 서울시 구별 전력 에너지 소비량

박희석 센터장 (서울연구원 서울경제분석센터)  
장윤선 연구원 (서울연구원 서울경제분석센터)



## 서울시 구별 전력 에너지 소비량

서울연구원 서울경제분석센터



## 2012년 서울시 구별 전력 에너지 소비량

- 2012년 서울 전력 에너지 소비량은 47,234,102천kW로 2009년 대비 5.00% 증가
  - 2009년 대비 2012년 가장 큰 증가율을 보인 자치구는 금천구(18.69%), 마포구(12.86%), 은평구(9.78%), 강서구(8.63%), 강동구(8.33%) 순
  - 2009년 대비 2012년 대부분의 자치구 전력 에너지 소비량은 증가하고 구로구(-0.63%)와 광진구(-3.47%)만 감소
  
- 2012년 서울 전력 에너지 소비량 1순위 자치구는 강남구 4,852,740천kW로 전체 소비량의 10.27% 차지
  - 다음으로 서초구 3,425,718천kW(7.25%), 영등포구 2,717,626천kW(5.75%), 중구 2,714,318천kW(5.75%), 송파구 2,592,891천kW(5.49%) 순
  - 서울시 부문별 전력 에너지 사용 중 1순위는 서비스 28,116,229천kW(59.53%), 2순위는 가정 13,401,442천kW(28.37%), 3순위는 공공 3,624,262천kW(7.67%)
  - 5개 자치구 모두 1순위 사용량이 서비스이고 중구의 2순위 사용량은 제조, 나머지 자치구 2순위 사용량은 가정

### 서울시 구별 전력 에너지 사용량

- 본 통계는 한국전력공사 2009년, 2012년 국내 판매 전력량 집계 자료 이용
- 용도별 구분과 분류기준

구분		분류기준
가정		순수 주거용 고객(일반주택, 아파트, 연립주택)
공공		관공용(정부 및 지자체, 산하기관), 국군용, 유엔군용, 기타 공공용(교육서비스, 뉴스 공급업 등)
서비스		수도, 전철, 전기사업자(판매 •송변전 •건설용 •발전소), 순수서비스업(가정용, 공공용, 생산부문, 수도, 전철, 전기사업자 이외 고객)
생산 부문	농림어업	표준산업분류 대분류 농업 및 임업, 어업
	광업	표준산업분류 대분류 광업
	제조업	표준산업분류 대분류 제조업

〈표 1〉 2009년 대비 2012년 서울 구별 전력 소비량

(단위 : kW)

자치구	2009	2012	2009년 대비 증가량	2009년 대비 증가율
강남구	4,711,804,578	4,852,739,536	140,934,958	2.99%
강동구	1,452,793,736	1,573,875,720	121,081,984	8.33%
강북구	894,577,169	957,292,948	62,715,779	7.01%
강서구	1,902,608,438	2,066,804,409	164,195,971	8.63%
관악구	1,628,614,340	1,726,083,469	97,469,129	5.98%
광진구	1,764,414,072	1,703,193,272	-61,220,800	-3.47%
구로구	2,019,309,684	2,006,676,540	-12,633,144	-0.63%
금천구	1,354,533,628	1,607,742,619	253,208,991	18.69%
노원구	1,543,783,397	1,581,137,383	37,353,986	2.42%
도봉구	1,058,138,338	1,107,853,831	49,715,493	4.70%
동대문구	1,429,889,942	1,496,939,169	67,049,227	4.69%
동작구	1,197,728,009	1,286,402,345	88,674,336	7.40%
마포구	1,708,500,236	1,928,174,474	219,674,238	12.86%
서대문구	1,215,038,905	1,242,853,421	27,814,516	2.29%
서초구	3,323,369,549	3,425,718,066	102,348,517	3.08%
성동구	1,778,428,369	1,872,954,645	94,526,276	5.32%
성북구	1,436,975,048	1,531,049,896	94,074,848	6.55%
송파구	2,557,408,269	2,592,890,830	35,482,561	1.39%
양천구	1,506,417,432	1,590,952,484	84,535,052	5.61%
영등포구	2,541,765,350	2,717,626,826	175,861,476	6.92%
용산구	1,387,126,968	1,419,018,586	31,891,618	2.30%
은평구	1,218,805,198	1,337,945,197	119,139,999	9.78%
종로구	1,710,474,492	1,760,634,478	50,159,986	2.93%
중구	2,579,164,044	2,714,317,663	135,153,619	5.24%
종량구	1,062,787,780	1,133,224,473	70,436,693	6.63%
<b>합계</b>	<b>44,984,456,971</b>	<b>47,234,102,280</b>	<b>2,249,645,309</b>	<b>5.00%</b>

〈표 2〉 2012년 서울 5순위 자치구 전력 소비량

(단위 : kW)

	서울시	강남구	서초구	영등포구	중구	송파구
가정	13,401,442,302	879,135,703	672,717,250	565,177,668	194,815,326	884,787,804
공공	3,624,261,816	96,574,034	225,844,482	153,038,998	119,665,740	102,006,035
광업	11,282,969	3,101,742	-	33,969	52,104	1,571
농수 산업	14,927,765	1,449,003	3,587,960	84,815	79,518	1,259,145
석유 화학	134,783,153	416,674	830,409	8,821,584	6,275,086	536,670
섬유 의복	516,170,186	3,060,493	2,208,287	4,655,652	43,540,829	8,323,846
식료품	242,808,285	3,638,190	3,537,188	40,810,502	3,339,118	10,179,181
서비스	28,116,229,405	3,856,257,362	2,511,496,704	1,845,341,821	2,144,293,022	1,563,237,009
요업	35,970,819	2,310,145	754,668	1,393,146	155,430	3,886,403
제조업	1,136,225,580	6,796,190	4,741,118	98,268,671	202,101,490	18,673,166
<b>합계</b>	<b>47,234,102,280</b>	<b>4,852,739,536</b>	<b>3,425,718,066</b>	<b>2,717,626,826</b>	<b>2,714,317,663</b>	<b>2,592,890,830</b>